

スプリセル[®]錠 検査値ノート

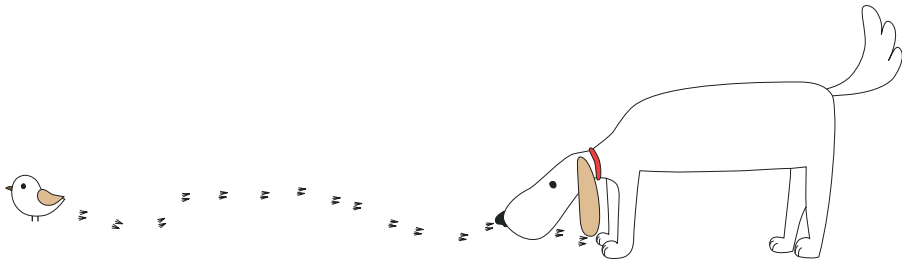
Laboratory data note

検査値ノートの使い方

「検査値ノート」は、血液学的検査や細胞遺伝学的検査、分子遺伝学的検査の結果を記入し、治療効果の判定基準と照らし合わせることで、あなた自身の治療がどのくらい進んだのかをチェックすることができます。

あなた自身の日ごろの体調もあわせて把握できるように、「服薬手帳」と一緒にご活用下さい。

監修：癌研有明病院 化学療法科・血液腫瘍科
部長 畠 清彦 先生
チーム スプリセル



治療効果の判定基準

治療効果	判定基準	
細胞遺伝学的部分寛解	フィラデルフィア (Ph) 染色体陽性細胞の発現が1~35% (20個中1~7個)	
細胞遺伝学的完全寛解	Ph染色体陽性細胞の発現が0% (20個中0個)	
分子遺伝学的効果	ピーシーアールPCR法	BCR-ABL遺伝子が0.1%以下、100コピー以下
	アンフ シーエムエル Amp-CML法	50コピー/0.5 μ gRNA、100コピー/ μ gRNA
	アンフ シーエムエル Amp-CML高感度法	20コピー/2 μ gRNA

検査値の基準値

白血球数 (/ μ l)	3,500~9,800
血小板数 ($\times 10^4$ / μ l)	15~40
ヘモグロビン (g/dl)	男:13~18 女:12~16

西崎統、村上純子:検査値の読み方・考え方 専門医からのアドバイス。総合医学社、東京、2008より引用

- ▶ 基準値は検査を行う施設や検査法によって異なる場合があります。
- ▶ それぞれの基準値は参考として、各施設の基準値に準じてください。

記入例

検査値の記録

服用開始からの期間	開始前	2 週間 1カ月	4 週間 1カ月	6 週間 1カ月
検査日	9/1	9/14	9/28	10/12
血液学的検査				
白血球数 (/ μ L)	34,980	20,100	21,800	17,500
血小板数 ($\times 10^4$ / μ L)	57.0	30.1	35.0	29.7
ヘモグロビン (g/dL)	17.1	18.6	17.0	16.9
細胞遺伝学的検査				
フィッシュ FISH法	80 %	%	%	%
Gバンド法	20 /20	/20	/20	/20
分子遺伝学的検査				
ビシーアール PCR法 (コピー)	480,000			
アンブシーエムエル Amp-CML法 (コピー)	240,000			
アンブシーエムエル Amp-CML高感度法 (コピー)				

8 週間 1カ月	10 週間 1カ月	12 週間 1カ月	6 週間 1カ月	9 週間 1カ月	12 週間 1カ月
10/26	11/9	11/23	2/15	5/10	8/2
血液学的検査					
10,020	9,980	10,040	7,970	6,990	7,950
22.0	21.6	19.8	17.5	16.8	16.7
17.2	17.6	16.8	16.5	17.0	17.1
細胞遺伝学的検査					
%	%	%	5 %	%	1 %
/20	/20	/20	2 /20	/20	0 /20
分子遺伝学的検査					
		—	検出されず	—	検出されず
		67	61	検出されず	検出されず

検査値の記録

服用開始からの期間	開始前	週間 カ月	週間 カ月	週間 カ月
検査日	/	/	/	/
血液学的検査				
白血球数 (/ μ L)				
血小板数 ($\times 10^4$ / μ L)				
ヘモグロビン (g/dL)				
細胞遺伝学的検査				
フィッシュ FISH法	%	%	%	%
Gバンド法	/20	/20	/20	/20
分子遺伝学的検査				
ビーシーアール PCR法 (コピー)				
アンブシーエムエル Amp-CML法 (コピー)				
アンブシーエムエル Amp-CML高感度法 (コピー)				

週間 カ月	週間 カ月	週間 カ月	週間 カ月	週間 カ月	週間 カ月
/	/	/	/	/	/
血液学的検査					
細胞遺伝学的検査					
%	%	%	%	%	%
/20	/20	/20	/20	/20	/20
分子遺伝学的検査					

検査値の記録

服用開始からの期間	週間 カ月	週間 カ月	週間 カ月	週間 カ月
検査日	/	/	/	/
血液学的検査				
白血球数 (/ μ L)				
血小板数 ($\times 10^4$ / μ L)				
ヘモグロビン (g/dL)				
細胞遺伝学的検査				
フィッシュ FISH法	%	%	%	%
Gバンド法	/20	/20	/20	/20
分子遺伝学的検査				
ピーシーアール PCR法 (コピー)				
アンブシーエムエル Amp-CML法 (コピー)				
アンブシーエムエル Amp-CML高感度法 (コピー)				

週間 カ月	週間 カ月	週間 カ月	週間 カ月	週間 カ月	週間 カ月
/	/	/	/	/	/
血液学的検査					
細胞遺伝学的検査					
%	%	%	%	%	%
/20	/20	/20	/20	/20	/20
分子遺伝学的検査					

検査値の記録

服用開始からの期間	週間 カ月	週間 カ月	週間 カ月	週間 カ月
検査日	/	/	/	/
血液学的検査				
白血球数 (/ μ L)				
血小板数 ($\times 10^4$ / μ L)				
ヘモグロビン (g/dL)				
細胞遺伝学的検査				
フィッシュ FISH法	%	%	%	%
Gバンド法	/20	/20	/20	/20
分子遺伝学的検査				
ビシーアール PCR法 (コピー)				
アンブシーエムエル Amp-CML法 (コピー)				
アンブシーエムエル Amp-CML高感度法 (コピー)				

週間 カ月	週間 カ月	週間 カ月	週間 カ月	週間 カ月	週間 カ月
/	/	/	/	/	/
血液学的検査					
細胞遺伝学的検査					
%	%	%	%	%	%
/20	/20	/20	/20	/20	/20
分子遺伝学的検査					